

UCHWAŁA Nr XXIV / 176 / 2025

Rady Gminy Komańcza

z dnia 30 września 2025 r.

**w sprawie wyrażenia opinii do projektu wniosku o uznanie za ochronne lasów
pozostających w zarządzie Nadleśnictwa Komańcza i znajdujących się w zasięgu
administracyjnym Gminy Komańcza**

Na podstawie art. 18 ust. 2 pkt 15 ustawy z dnia 8 marca 1990 r. o samorządzie gminnym (t.j. Dz. U. z 2025 r. poz. 1153 ze zm.) oraz art. 16 ust. 2 ustawy z dnia 28 września 1991 r. o lasach (t.j. Dz. U. z 2025 r. poz. 567)

**Rada Gminy Komańcza
uchwala, co następuje:**

§ 1

1. Opiniuje się pozytywnie wniosek Regionalnej Dyrekcji Lasów Państwowych w Krośnie z dnia 01.08.2025 r., uzupełniony w dniu 19.09.2025 r o uznanie za ochronne lasów o łącznej powierzchni 19 836,37 ha, pozostających w zarządzie Nadleśnictwa Komańcza i znajdujących się w zasięgu administracyjnym Gminy Komańcza.
2. Lokalizację projektowanych lasów ochronnych na terenie Gminy Komańcza, określa załącznik nr 1 do uchwały.

§ 2

Traci moc uchwała Nr XXIII/164/2025 Rady Gminy Komańcza z dnia 12 września 2025 r., w sprawie wyrażenia opinii do projektu wniosku o uznanie za ochronne lasów pozostających w zarządzie Nadleśnictwa Komańcza i znajdujących się w zasięgu administracyjnym Gminy Komańcza.

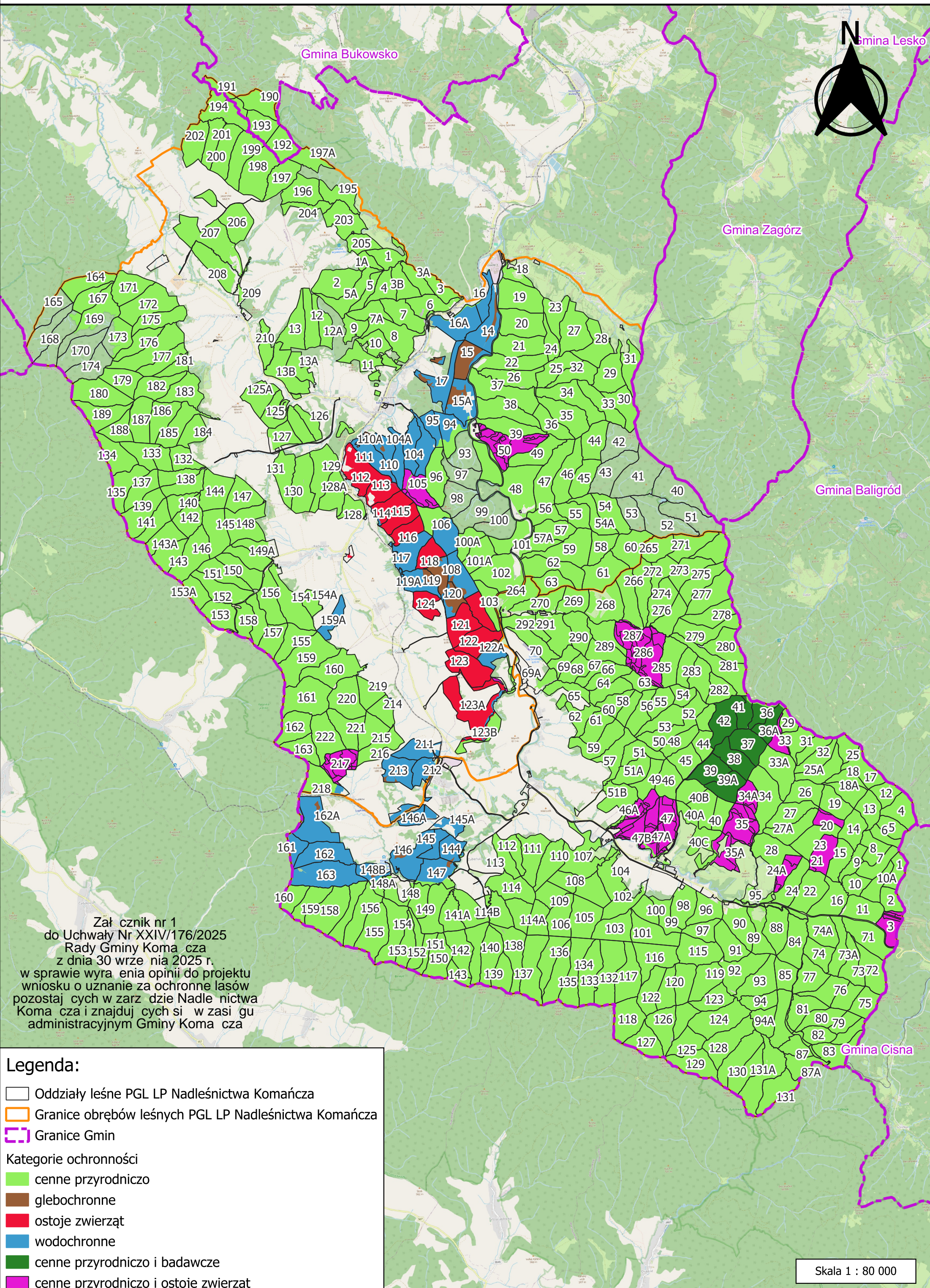
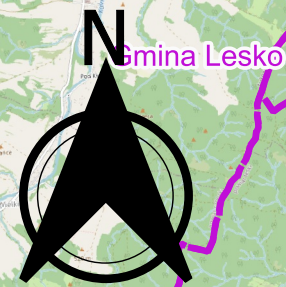
§ 3

Wykonanie uchwały powierza się Wójtowi Gminy Komańcza.

§ 4

Uchwała wchodzi w życie z dniem podjęcia.

Lokalizacja projektowanych lasów ochronnych w Gminie Komańcza



Załącznik nr 1
do Uchwały Nr XXIV/176/2025
Rady Gminy Komańcza
z dnia 30 września 2025 r.
w sprawie wyrażenia opinii do projektu
wniosku o uznanie za ochronne lasów
pozostających w zarządzie Nadleśnictwa
Komańcza i znajdujących się w zasięgu
administracyjnym Gminy Komańcza

Legenda:

- Oddziały leśne PGL LP Nadleśnictwa Komańcza
- Granice obrębów leśnych PGL LP Nadleśnictwa Komańcza
- Granice Gmin

Kategorie ochronności

- cenne przyrodniczo
- glebochronne
- ostoje zwierząt
- wodochronne
- cenne przyrodniczo i badawcze
- cenne przyrodniczo i ostoje zwierząt

Skala 1 : 80 000