

UCHWAŁA Nr XXVIII / 219 / 2025

Rady Gminy Komańcza

z dnia 22 grudnia 2025 r.

w sprawie zmiany uchwały Nr XXXV/180/17 Rady Gminy Komańcza z dnia 8 września 2017r. w sprawie przystąpienia do sporządzenia Zmiany Nr 1/2017 Miejscowego Planu Zagospodarowania Przestrzennego Terenów Złoża Piaskowców Cergowskich Komańcza - Jawornik Gmina Komańcza Województwo Podkarpackie.

Na podstawie art. 18 ust. 2 pkt 5 ustawy z dnia 8 marca 1990r., o samorządzie gminnym (*j.t. Dz. U. z 2025r., poz. 1153 z późn. zm.*), art. 14 ust. 1 - 4 oraz art. 27 ustawy z dnia 27 marca 2003r., o planowaniu i zagospodarowaniu przestrzennym (*j.t. Dz. U. z 2024r., poz. 1130 z późn. zm.*).

**Rada Gminy Komańcza
uchwala, co następuje:**

§1

Dotychczasowy załącznik graficzny Nr 1 do uchwały Nr XXXV/180/17 Rady Gminy Komańcza z dnia 8 września 2017r., w sprawie przystąpienia do sporządzenia Zmiany Nr 1/2017 Miejscowego Planu Zagospodarowania Przestrzennego Terenów Złoża Piaskowców Cergowskich Komańcza- Jawornik Gmina Komańcza Województwo Podkarpackie, zastępuje się załącznikiem graficznym Nr 1 do niniejszej uchwały.

§2

Pozostałe zapisy uchwały Nr XXXV/180/17 Rady Gminy Komańcza z dnia 8 września 2017r., pozostają bez zmian.

§3

Wykonanie uchwały zleca się Wójtowi Gminy Komańcza.

§4

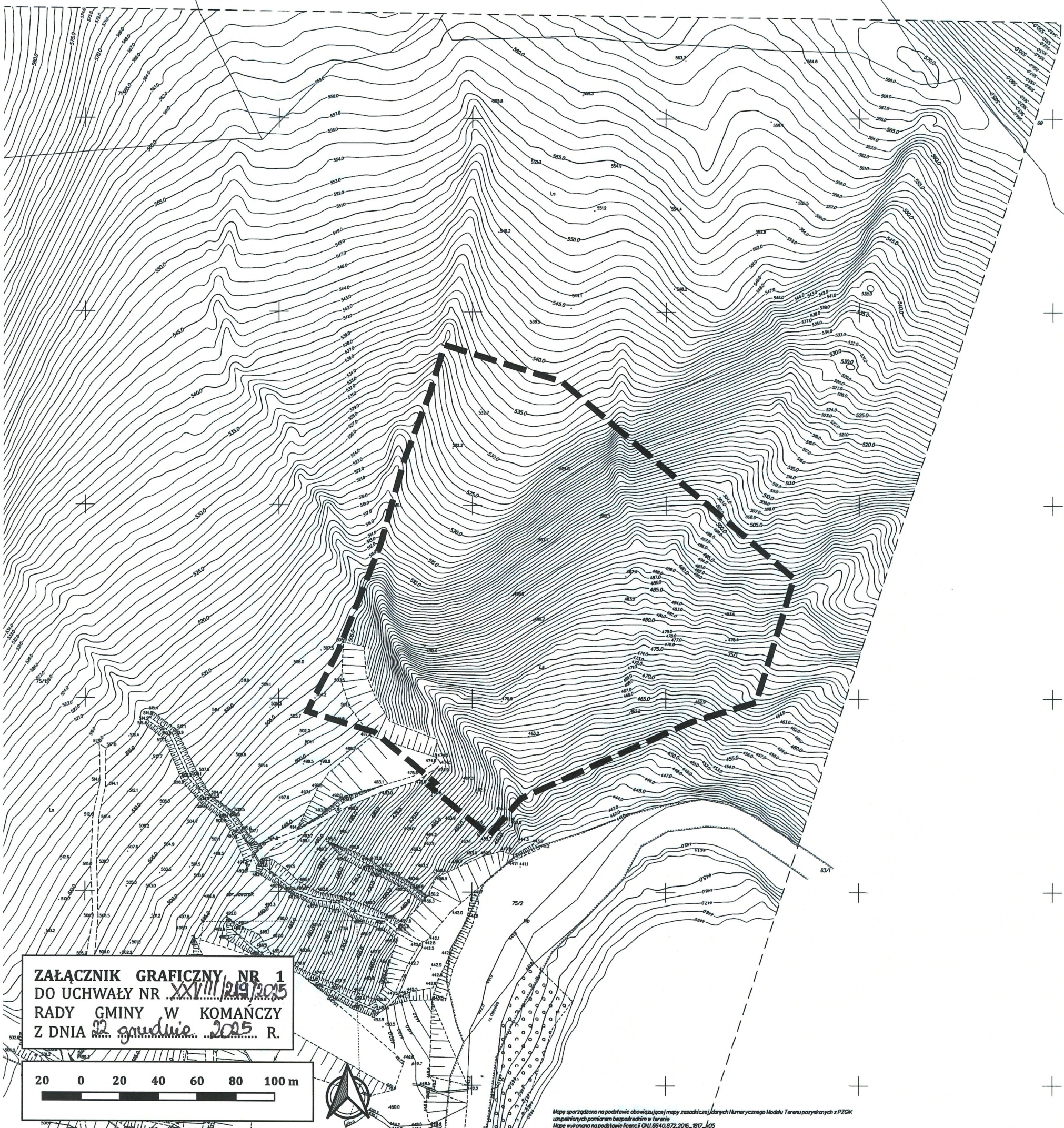
Uchwała wchodzi w życie z dniem podjęcia.

UZASADNIENIE
DO UCHWAŁY NR XXVIII/219/2025
RADY GMINY KOMAŃCZA
z dnia 22 grudnia 2025 r.

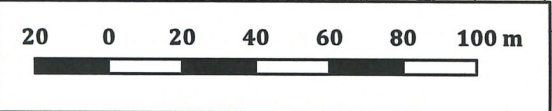
w sprawie zmiany uchwały Nr XXXV/180/17 Rady Gminy Komańcza z dnia 8 września 2017r. w sprawie przystąpienia do sporządzenia Zmiany Nr 1/2017 Miejscowego Planu Zagospodarowania Przestrzennego Terenów Złoża Piaskowców Cergowskich Komańcza- Jawornik Gmina Komańcza Województwo Podkarpackie.

1. Wnioskodawcą zmiany załącznika graficznego Nr 1 do uchwały Nr XXXV/180/17 Rady Gminy Komańcza z dnia 8 września 2017r. w sprawie przystąpienia do sporządzenia Zmiany Nr 1/2017 Miejscowego Planu Zagospodarowania Przestrzennego Terenów Złoża Piaskowców Cergowskich Komańcza- Jawornik Gmina Komańcza Województwo Podkarpackie jest Wójt Gminy Komańcza, jako organ prowadzący tok formalno- prawny.
2. Procedura opracowania Zmiany Nr 1/2017 MPZP została rozpoczęta w roku 2017, w oparciu o wówczas dostępne możliwości techniczne opracowania granicy zmiany planu miejscowego. Obecnie obowiązują inne narzędzia zmiany techniczne i oprogramowania, które nie były dostępne w 2017r. Należy dostosować się do obecnie obowiązujących zasad oraz oprogramowania, co wymusza nieznaczną korektę granicy opracowania zmiany planu miejscowego. Korekta nieznaczna granicy opracowania skutkuje powtórzeniem toku formalno- prawnego w niezbędnym zakresie.


Podjęcie uchwały w sprawie zmiany uchwały Nr XXXV/180/17 Rady Gminy Komańcza z dnia 8 września 2017r. w sprawie przystąpienia do sporządzenia Zmiany Nr 1/2017 Miejscowego Planu Zagospodarowania Przestrzennego Terenów Złoża Piaskowców Cergowskich Komańcza- Jawornik Gmina Komańcza Województwo Podkarpackie, w części dotyczącej załącznika Nr 1 określającego granice zmiany planu miejscowego, umożliwi dalsze prowadzenie toku formalno-prawnego.



ZAŁĄCZNIK GRAFICZNY NR 1
DO UCHWAŁY NR XXVIII/219/2015
RADY GMINY W KOMAŃCZY
Z DNIA 22 grudnia 2015 R.



OZNACZENIA:

 **Granice terenu objętego Zmianą Nr 1/2017 Miejscowego Planu Zagospodarowania Przestrzennego terenów złoża piaskowców cergowskich Komańcza-Jawornik Gmina Komańcza Województwo Podkarpackie uchwalonego Uchwałą Nr XXXVIII 165/2013 z dnia 16 maja 2013 roku opublikowanego w Dzienniku Urzędowym Województwa Podkarpackiego w dniu 11 czerwca 2013 roku poz. 2444**

Mapa sporządzona na podstawie obowiązującej mapy zasadniczej danych Numerycznego Modelu Terenu pozyskanych z PZGK uwzględniających pomiary terenowe wykonane w terenie.
 Mapa wykonana na podstawie licencji GNL.6640.872.2016... 817... 05 oraz licencji DT.721.3052.2016... FL... CL.1

MAPA DO CELÓW PROJEKTOWYCH
 - Skala: 1:4000
 Ulot współrzędnych XY: 2000
 Ulot wysokościowy: Kranczof 86
 Codo: 7.109.30.05.3
 Obiekt: Jawornik (0007)
 Gmina: Komańcza (181704_2)
 Zakres aktualizacji:
 Data opracowania mapy: 16.01.2017
 L.k.s.r.: 70/2016
 Nr zgłoszenia: GNL.6640.872.2016

Mapa wykonana została bez ustalenia obciążenia składowości gruntownej i uwzględnienia w katogach miejscowych.
 Nie wykazuje się istnienia w terenie trzyczek nie wykazanych na rysunku mapy, urządzeń podziemnych, które nie były zgłoszone do inwentaryzacji lub o których brakuje jest informacji w metrykach brzożowych.

Na mapie w oznaczonym zakresie naniesiono uzgodnione projekty
 Nr. 2017-01-31

SLUŻBY GEODEZYJNE I KARTOGRAFICZNE
 LIMA b138
 Katarzyna Nowak
 Nieplą 62, 38-201 Szebnie
 tel. 512 093 491
 e-mail: geodeta@limab138.pl
 NIP 6852064264, REGON 181031023

Stanisław Nowak
GEODETA PRAWNICY
 Pracownia geodezyjno-kartograficzna
 nr 13501 z dn. 26.03.1994 r.

01.01.2017	01.01.2017
02.01.2017	02.01.2017
03.01.2017	03.01.2017
04.01.2017	04.01.2017
05.01.2017	05.01.2017
06.01.2017	06.01.2017
07.01.2017	07.01.2017
08.01.2017	08.01.2017
09.01.2017	09.01.2017
10.01.2017	10.01.2017
11.01.2017	11.01.2017
12.01.2017	12.01.2017
13.01.2017	13.01.2017
14.01.2017	14.01.2017
15.01.2017	15.01.2017
16.01.2017	16.01.2017
17.01.2017	17.01.2017
18.01.2017	18.01.2017
19.01.2017	19.01.2017
20.01.2017	20.01.2017
21.01.2017	21.01.2017
22.01.2017	22.01.2017
23.01.2017	23.01.2017
24.01.2017	24.01.2017
25.01.2017	25.01.2017
26.01.2017	26.01.2017
27.01.2017	27.01.2017
28.01.2017	28.01.2017
29.01.2017	29.01.2017
30.01.2017	30.01.2017
31.01.2017	31.01.2017

Zup. STAROSTY
 mgr inż. Artur Kubiś
 Kierownik Powiatowego Centrum
 Dokumentacji Geodezyjno-Kartograficznej